

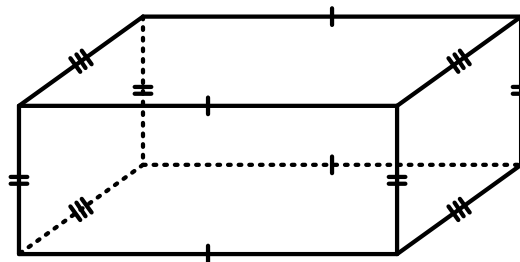


I Le pavé droit

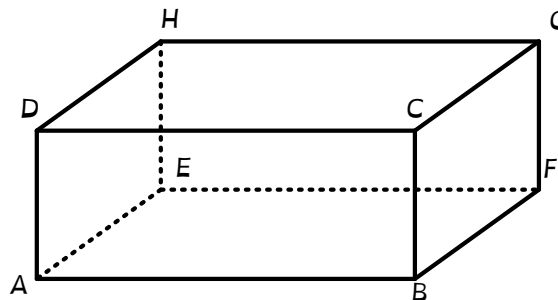
Définition : Un pavé droit (ou parallélépipède rectangle) est une figure en 3 dimensions à 6 faces, dont toutes ces faces sont des rectangles.

Définition : Un dessin en perspective cavalière est un dessin où l'on représente les éléments cachés en pointillés. Certaines faces sont déformées mais les côtés parallèles et de même longueur reste parallèles et de même longueur.

Ex :



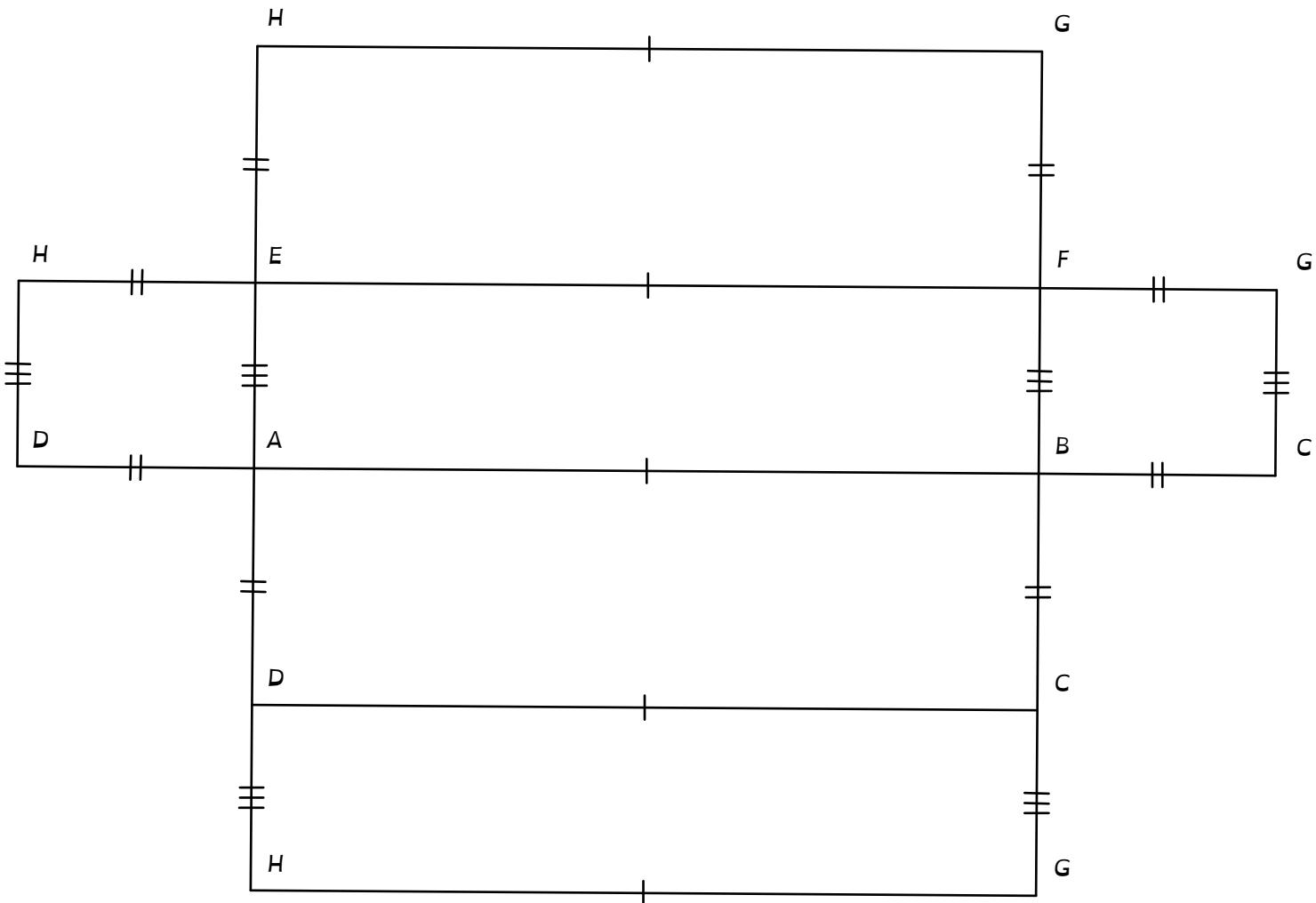
Vocabulaire :



- * Il y a 8 sommets : A ; B ; C ; D ; E ; F ; G et H
- * Il y a 6 faces : ABCD ; EFGH ; AEHD ; BFGC ; AEFB et DCGH
- * Il y a 12 arêtes : [AD] ; [BC] ; [GF] ; [EH] ; [AE] ; [BF] ; [CG] ; [DH] ; [AB] ; [EF] ; [HG] et [DC]

Définition : Un patron est le solide "déplié".

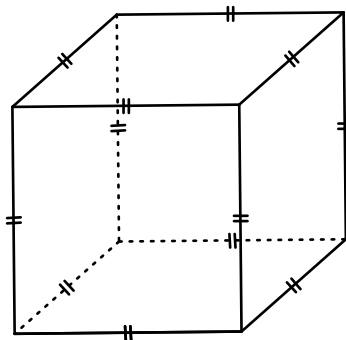
Ex :



II Le cube

Définition : Le cube est un pavé droit particulié dont toutes les faces sont des carrés.

Ex :



Les patrons :

